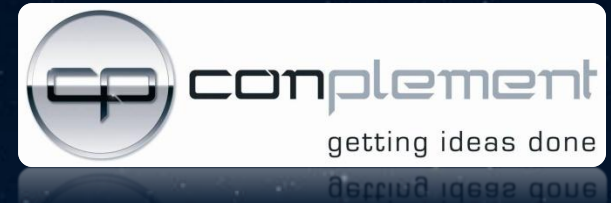


Von Windows-Forms zu WPF mit Expression Blend?



Thomas Müller



- .NET Consultant / Trainer
- .NET Client-Server
- Visual Studio / Expression Blend

Thomas Müller

- Leiter der dodned UG-Franken
- Sprecher auf Konferenzen / User Groups
- Fach- und Buchautor
- Trainer für Expression Blend

Themen

- Eine Architektur für den Wechsel
- Ein neues UI mit WPF / Expression Blend
Wer fängt wo und wie an?
- Expression Blend
Was ist es, was ist es nicht?

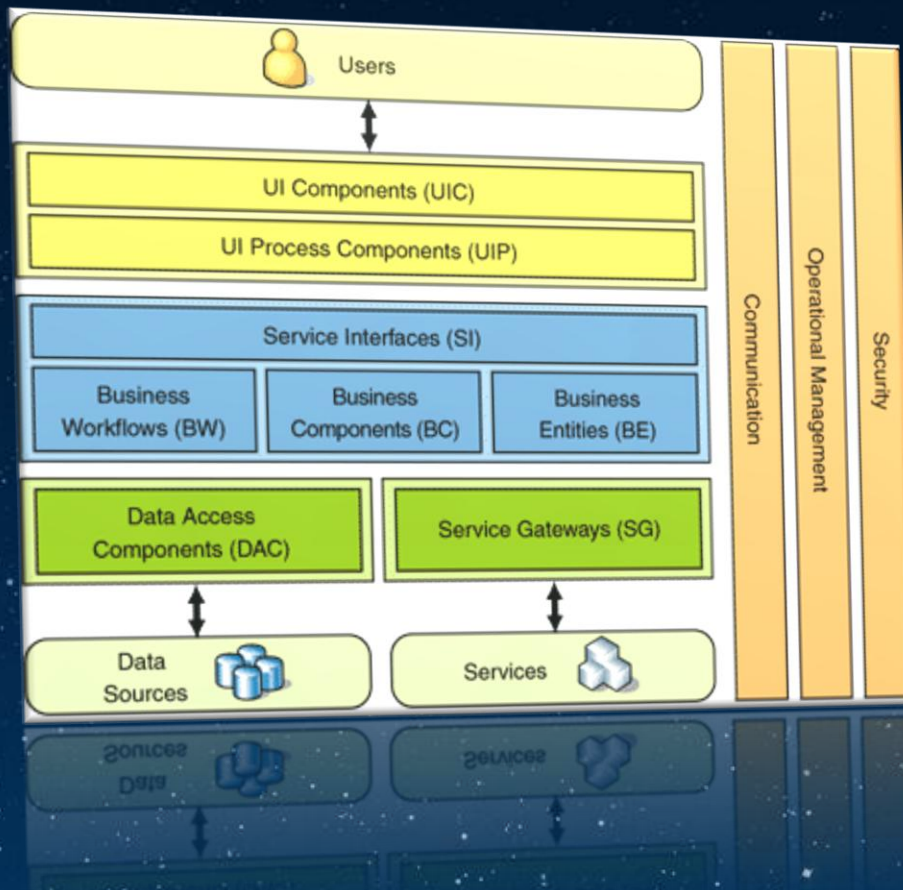
Themen

- Ressourcen / Templates / Styles
- Prototyping mit Datenquellen?
Die Schnittstellen sind aber noch nicht fertig!

Eine Architektur für den Wechsel



Eine Architektur für den Wechsel



- Schichten-Entwicklung
- Klare Schnittstellen keine Typ-Bindung
- Schnittstellen mit dem Technologie-Wechsel schaffen

Architektur

- Einsatz von Patterns?
 - Facade- /Singleton- /Command-Pattern
- Einsatz von Services?
 - Media- /Dokumenten- /UI-Service

WPF-Services

- Base Services
 - XAML, Property System, Input, Events, Accessibility
- Media Services
 - 2D, 3D, Audio, Video, Text, Imaging, Animation, Effekte, Composition Engine

WPF-Services

- Document Services
 - XPS-Dokumente, Open Packaging Conventions
- User Interface Services
 - Application Services, Deployment, Steuerelemente, Layout, Datenbindung

Das Befehlssystem in WPF

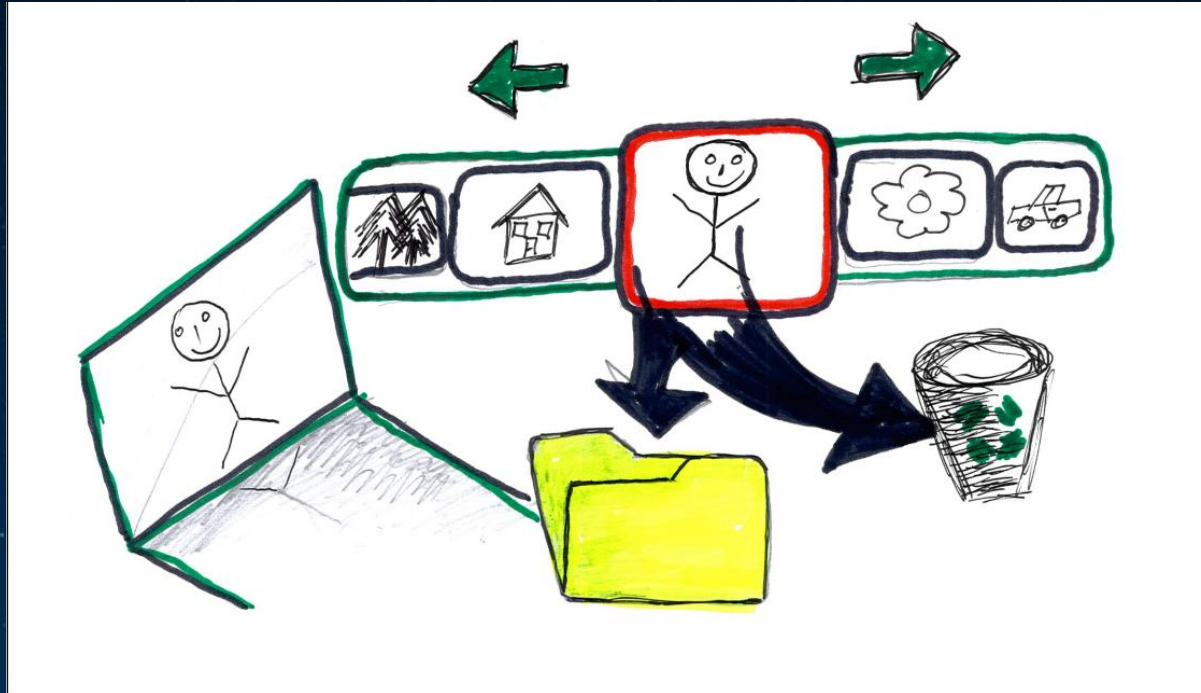
Commands

Sample

Ein neues UI. Wie fängt man an?

- Planung
 - Welche Dialoge, welche Fenster, Interaktionen...
 - Scribbels
 - Corporate Design
- Prototyping
 - Designer erstellen erste Prototypen
 - Layouter passen die Oberflächen an

Ein neues UI. Wie fängt man an?



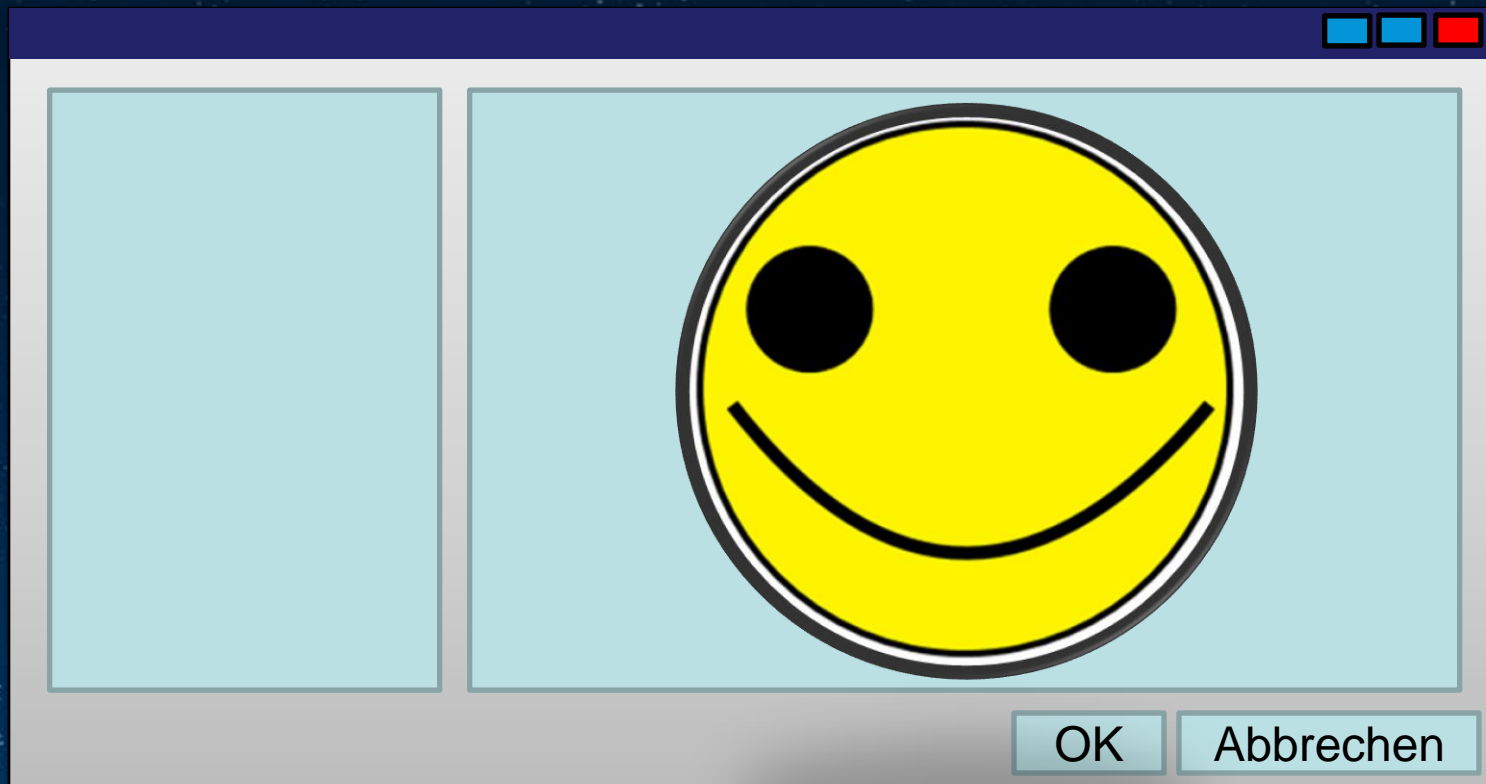
Ein neues UI. Wie fängt man an?



Ein neues UI. Wie fängt man an?



Ein neues UI. Wie fängt man an?



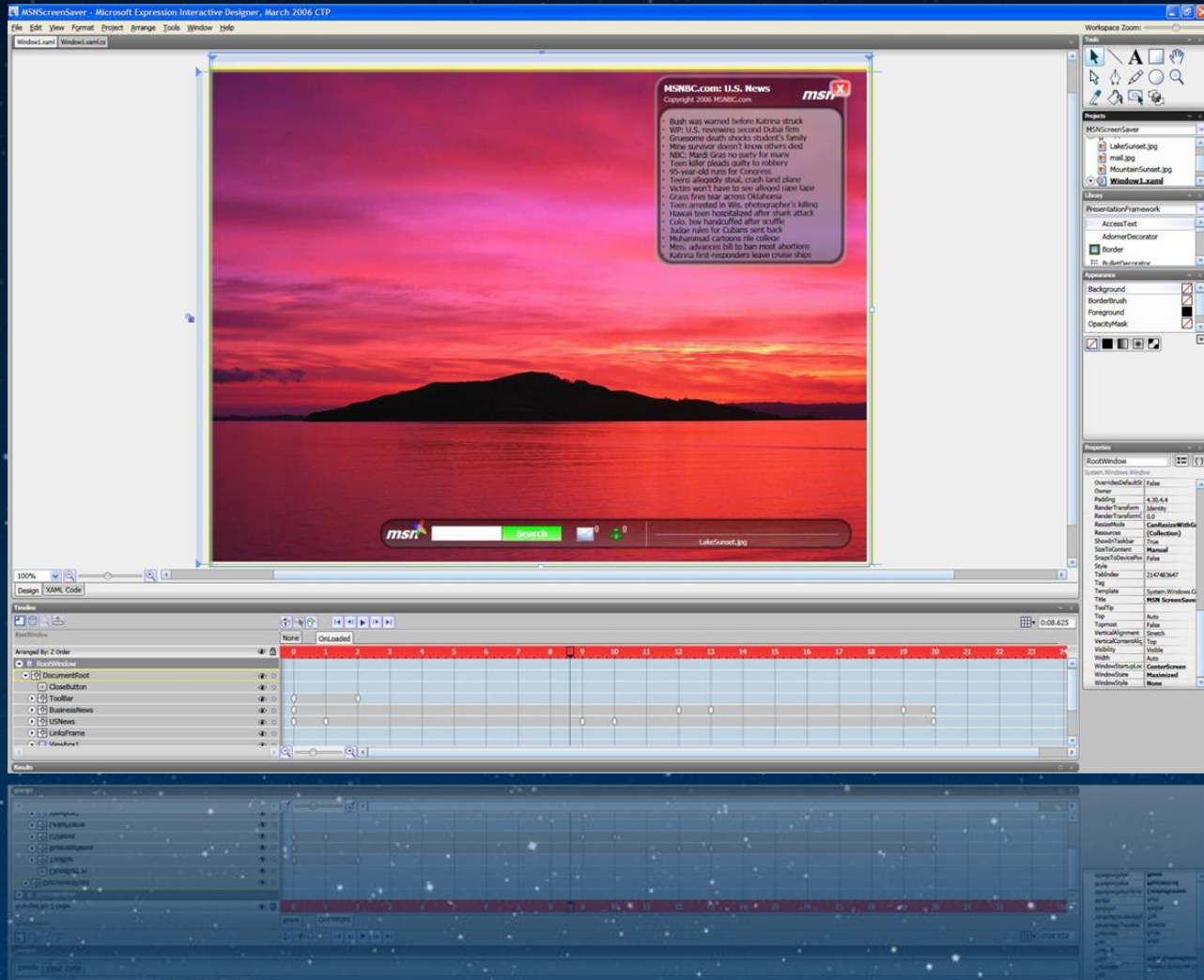
Kennen Sie diesen netten Kerl?



Immer noch nett? 😊

```
<Path Margin="152,88,155,39" Fill="#FFFFFF500" Stretch="Fill" Stroke="#FF000000" StrokeThickness="4">
  <Path.Data>
    <PathGeometry>
      <PathFigure IsClosed="True" StartPoint="315,158.5">
        <BezierSegment Point1="315,244.932563348519" Point2="244.932563348519,315" Point3="158.5,315" IsSmoothJoin="True"/>
        <BezierSegment Point1="72.0674366514808,315" Point2="2,244.932563348519" Point3="2,158.5" IsSmoothJoin="True"/>
        <BezierSegment Point1="2,72.0674366514808" Point2="72.0674366514808,2" Point3="158.5,2" IsSmoothJoin="True"/>
        <BezierSegment Point1="244.932563348519,2" Point2="315,72.0674366514808" Point3="315,158.5" IsSmoothJoin="True"/>
      </PathFigure>
    </PathGeometry>
  </Path.Data>
</Path>
<Path RenderTransformOrigin="0.5,0.5" HorizontalAlignment="Left" Margin="181.307,162,0,207" Width="75" Fill="#FF000000" Stretch="Fill" Stroke="#FF000000">
  <Path.RenderTransform>
    <TransformGroup>
      <ScaleTransform ScaleX="1" ScaleY="1"/>
      <SkewTransform AngleX="0" AngleY="0"/>
      <RotateTransform Angle="0"/>
      <TranslateTransform X="0" Y="0"/>
    </TransformGroup>
  </Path.RenderTransform>
  <Path.Data>
    <PathGeometry>
      <PathFigure IsClosed="True" StartPoint="74.5,37.5">
        <BezierSegment Point1="74.5,57.9345357437394" Point2="57.9345357437394,74.5" Point3="37.5,74.5" IsSmoothJoin="True"/>
        <BezierSegment Point1="17.0654642562606,74.5" Point2="0.5,57.9345357437394" Point3="0.5,37.5" IsSmoothJoin="True"/>
        <BezierSegment Point1="0.5,17.0654642562606" Point2="17.0654642562606,0.5" Point3="37.5,0.5" IsSmoothJoin="True"/>
        <BezierSegment Point1="57.9345357437394,0.5" Point2="74.5,17.0654642562606" Point3="74.5,37.5" IsSmoothJoin="True"/>
      </PathFigure>
    </PathGeometry>
  </Path.Data>
</Path>
<Path Margin="169,0,164,998,96,421" VerticalAlignment="Bottom" Height="95.579" Fill="{x:Null}" Stretch="Fill" Stroke="#FF000000" StrokeThickness="8" Data="M169,252 C262,63433,379.55548 359.02981,376.64602 458.
<Path RenderTransformOrigin="0.5,0.5" HorizontalAlignment="Right" Margin="0,162,188.693,207" Width="75" Fill="#FF000000" Stretch="Fill" Stroke="#FF000000">
  <Path.RenderTransform>
    <TransformGroup>
      <ScaleTransform ScaleX="1" ScaleY="1"/>
      <SkewTransform AngleX="0" AngleY="0"/>
      <RotateTransform Angle="0"/>
      <TranslateTransform X="0" Y="0"/>
    </TransformGroup>
  </Path.RenderTransform>
  <Path.Data>
    <PathGeometry>
      <PathFigure IsClosed="True" StartPoint="74.5,37.5">
        <BezierSegment Point1="74.5,57.9345357437394" Point2="57.9345357437394,74.5" Point3="37.5,74.5" IsSmoothJoin="True"/>
        <BezierSegment Point1="17.0654642562606,74.5" Point2="0.5,57.9345357437394" Point3="0.5,37.5" IsSmoothJoin="True"/>
        <BezierSegment Point1="0.5,17.0654642562606" Point2="17.0654642562606,0.5" Point3="37.5,0.5" IsSmoothJoin="True"/>
        <BezierSegment Point1="57.9345357437394,0.5" Point2="74.5,17.0654642562606" Point3="74.5,37.5" IsSmoothJoin="True"/>
      </PathFigure>
    </PathGeometry>
  </Path.Data>
</Path>
```

Interactive Designer

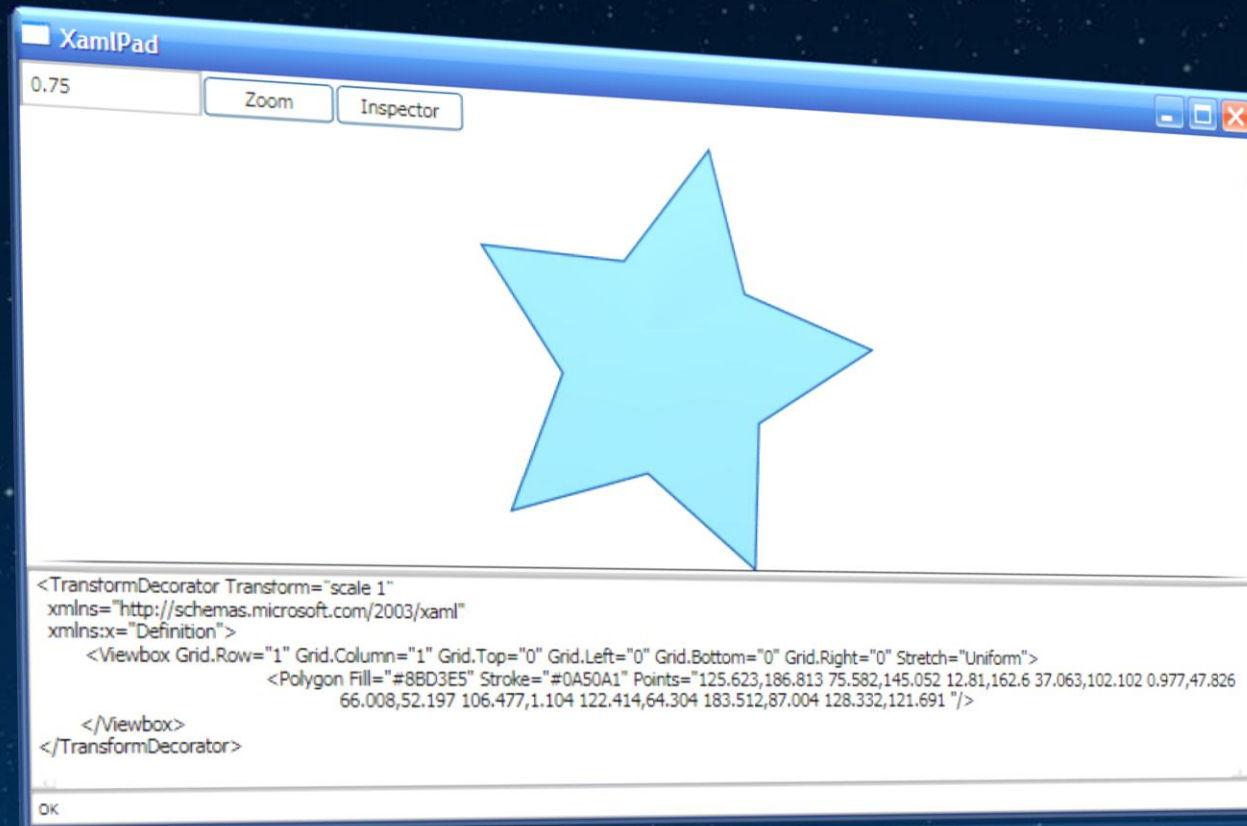


WPF mit Visual Studio 2005

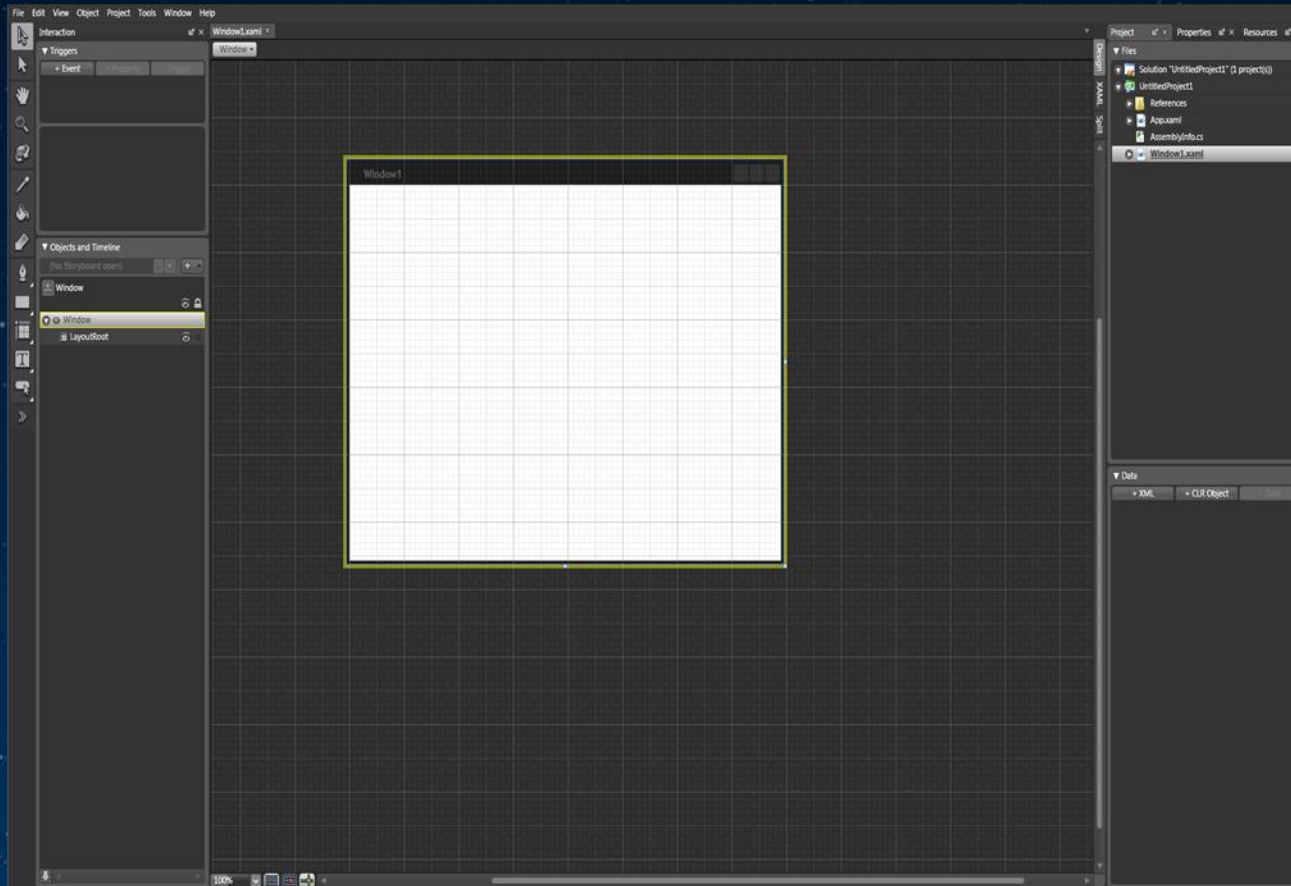
Whoops!

Visual Studio has encountered an error reading the designer file. The errors are shown in the task list. Make appropriate changes to the designer file and then click on the Design button to try again.

Das XamlPad



Expression Blend 2



Was ist Expression Blend?

...ist ein **Designer-Tool** zur Erstellung von interaktiven Benutzeroberflächen und Anwendungen.

Diese Anwendungen können die multimedialen Möglichkeiten von Windows mit den Onlinefunktionen des Web kombinieren.

Was Expression Blend nicht?

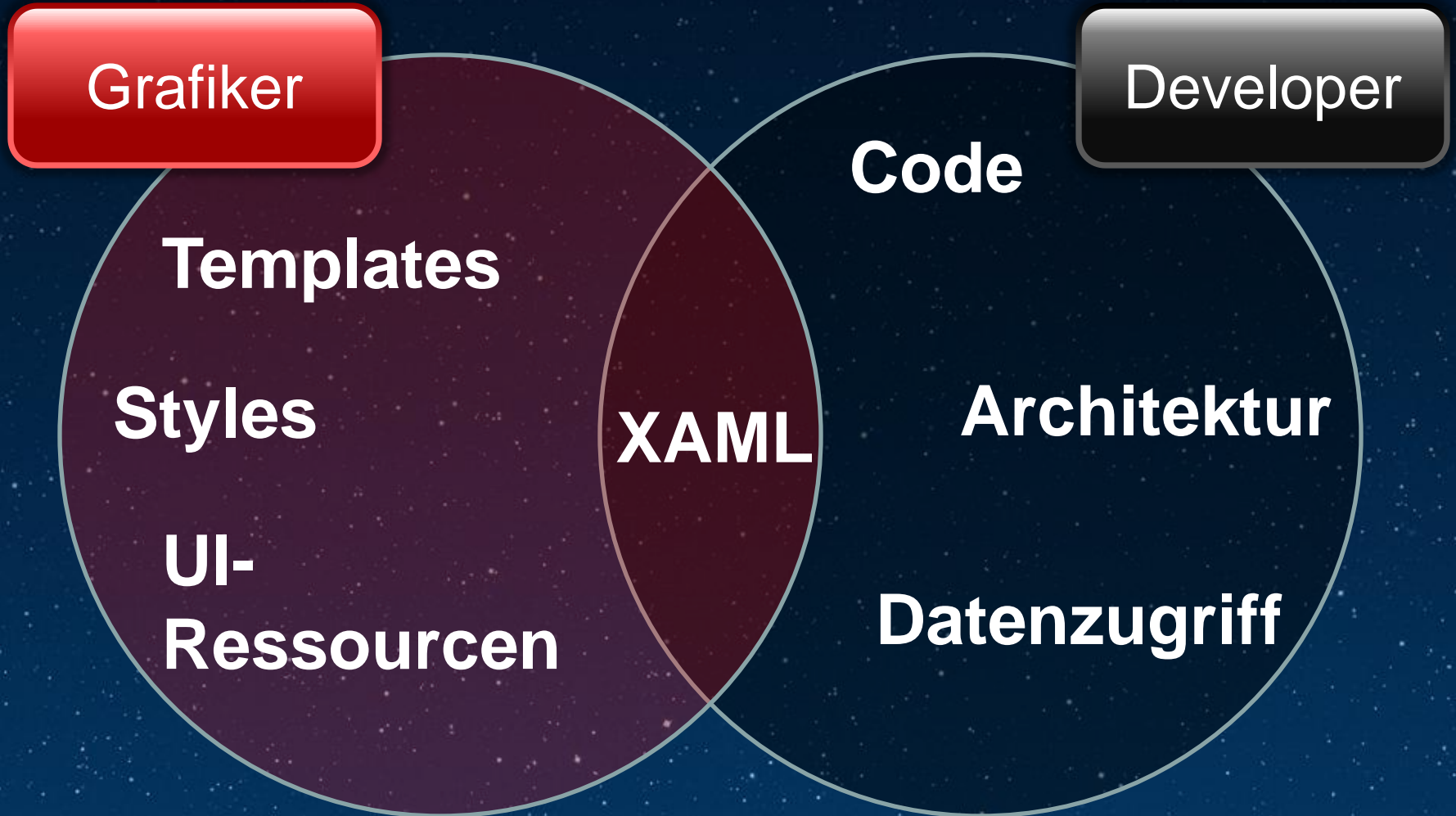
Microsoft Expression Blend ist keine Entwicklungsumgebung im Sinne von Visual Studio.

Expression Blend ist nicht zum schreiben, konfigurieren und anpassen von Code oder XAML-Dateien gedacht*

*

XAML kann in Expression Blend von erfahrenen WPF-Entwicklern über den integrierten XAML-Editor ohne IntelliSense-Unterstützung angepasst werden.)

Arbeiten mit Expression Blend



Unterstützung von Expression Blend

- einfache Erstellung von Ressourcen für
 - Brushes, Colors
 - Templates, Styles
 - Symbole
 - Schriftarten, Schriftgrößen
 - ...

Unterstützung von Expression Blend

DEMO

Der Weg zur Migration

- Kann nicht pauschalisiert werden!
Aussagen wie „Das geht immer und ist ganz leicht“ sind selten haltbar.
- Verwenden Sie für das Prototyping
Scribbels, Powerpoint oder Visio.

Der Weg zur Migration

- Eine Zusammenarbeit mit einer Design-Firma/Layoutern ist sehr empfehlenswert.
- Wir schaffen das alleine?! Arbeiten Sie mit Partnern zusammen, die WPF-Erfahrungen haben.

Der Weg zur Migration

- Starten Sie eine grundlegenden Analyse der bestehenden Architektur im Hinblick auf die Services die von WPF angeboten werden.
- Evaluieren Sie den Einsatz von WPF-Befehlssystemen vor der Entwicklung eigener Systeme.

Haben Sie noch Fragen?

Oder schreiben Sie mir einfach an:

Thomas.Mueller@complement.de

Kennen Sie schon meinen BLOG?

www.tom-mue.de